

Zeus Mini

USER GUIDE



What's Included



Light Mod



GoPro
Mount Adaptor



Light
Diffuser



USB-C
Cable



Magnetic
Swivel Clip

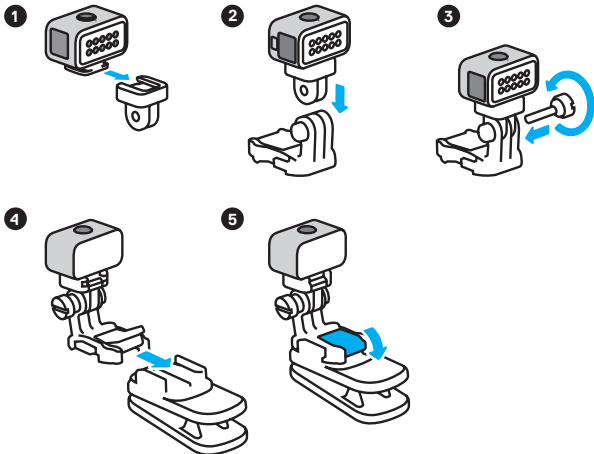


Quick Release
Buckle



Thumb
Screw

Putting It Together



Using Your Zeus Mini



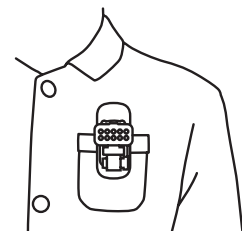
AIM IT

360° swivel and tilting design lets you choose your lighting angle.



CLIP IT

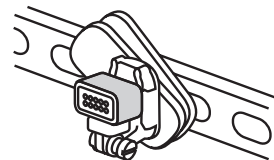
Easily attaches to caps, straps, and more.



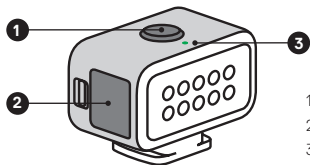
STICK IT

Built-in magnet to attach it to appliances, anything under the hood, and more.*

**Do not mount with the magnet to any moving objects.*

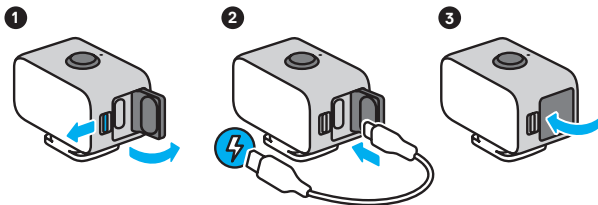


Light Basics



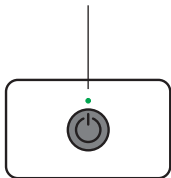
1. Power Button
2. USB-C Door
3. LED Power Indicator

Charging It Up



Heads Up: Be sure that the door is locked and waterproof by firmly pressing it shut after charging.

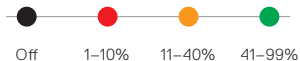
LED Power Indicator



CHARGING

The LED will pulse green when charging and turn off when the battery is fully charged. It takes about 1.5 hours to fully charge the battery.

BATTERY LIFE



Choosing The Brightness



Press to cycle through the three levels of illumination and the strobe.

	Brightness	Battery Life*
Level 1	20 lumens	6 hours
Level 2	60 lumens	2 hours
Level 3	125 lumens 120 lux @1m	1 hour
Strobe		7 hours

*Battery life may vary based on usage and other external conditions.

OVERDRIVE

Quickly double press to boost illumination to 200 lumens for 30 seconds.

POWERING OFF

Press and hold .

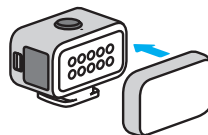
TECH SPECS

Color temperature without diffuser: 5700K.

Color temperature with diffuser: 5000K.

CRI: 90+

Attaching The Diffuser



Attach the diffuser to soften the light.

Zeus Mini

MANUEL DE L'UTILISATEUR



Ce qui est inclus



Module d'éclairage



Adaptateur de fixation GoPro



Diffuseur de lumière



Câble USB-C



Pince pivotante magnétique

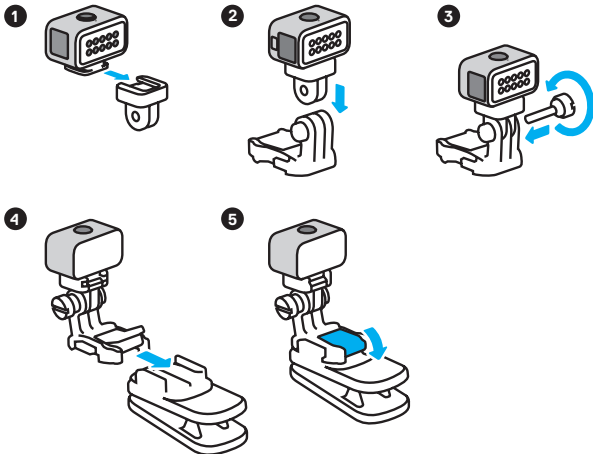


Boucle à dégagement rapide



Vis moletée

Directives d'assemblage

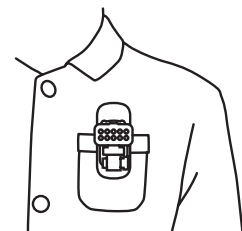


Utilisation de votre Zeus Mini



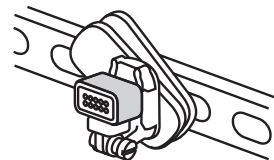
ORIENTEZ-LE

Sa conception orientable et inclinable à 360° vous permet de choisir votre angle d'éclairage.



ACCROCHEZ-LE

Il se fixe facilement sur une casquette, une sangle ou ailleurs.

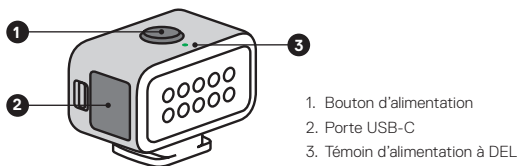


COLLEZ-LE

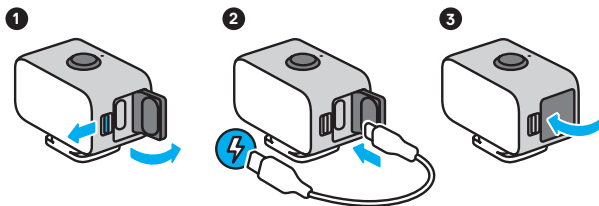
Un aimant intégré permet de le fixer aux électroménagers, à tout ce qui se trouve sous le capot ou à d'autres surfaces.*

* Ne fixez pas l'aimant sur un objet en mouvement.

Bases du module d'éclairage

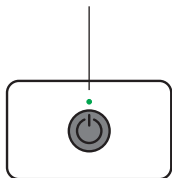


Chargement



Attention : Après la charge, assurez-vous d'appuyer fermement sur la porte pour qu'elle soit verrouillée et étanche.

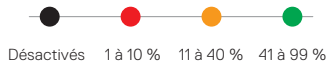
Témoin d'alimentation à DEL



CHARGE


Le témoin à DEL clignote en vert pendant la charge et s'éteint lorsque la pile est entièrement chargée. Pour charger entièrement la pile, il faut compter environ une heure et demie.

AUTONOMIE DE LA PILE



Choix de la luminosité




Appuyez sur  pour accéder aux trois degrés de luminosité et au stroboscope.

	Luminosité	Autonomie de la pile*
Degré de luminosité 1	20 lumens	6 heures
Degré de luminosité 2	60 lumens	2 heures
Degré de luminosité 3	125 lumens 120 lux à 1 m	1 heure
Stroboscope		7 heures

* L'autonomie de la pile peut varier en fonction de l'utilisation et d'autres conditions externes.

SURMULTIPLICATION

Appuyez rapidement à deux reprises sur  pour augmenter la luminosité jusqu'à 200 lumens pendant 30 secondes.

CARACTÉRISTIQUES TECHNIQUES

Température de couleur sans diffuseur : 5 700 K

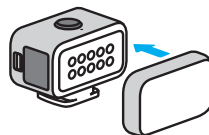
Température de couleur avec diffuseur : 5 000 K

IRC : 90+

MISE HORS TENSION

Maintenez enfoncé le bouton .

Fixation du diffuseur



Fixez le diffuseur pour adoucir la lumière.

Zeus Mini

GUÍA DE USUARIO



Incluye



Accesorio de foco



Adaptador de montaje GoPro



Difusor de luz



Cable USB-C



Clip giratorio magnético

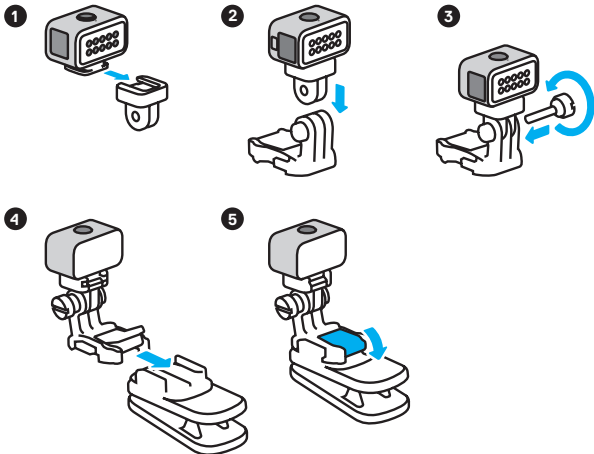


Hebillas de apertura rápida



Tornillo moleteado

Ármalo

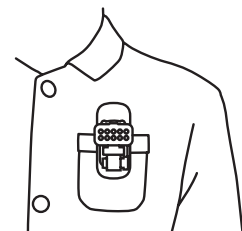


Cómo usar tu Zeus Mini



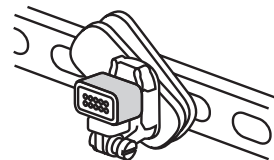
DIRÍGELO

El giro 360° y su diseño inclinable te permiten elegir el ángulo de iluminación.



SUJÉTALO

Se sujeta fácilmente a las tapas, las correas y mucho más.

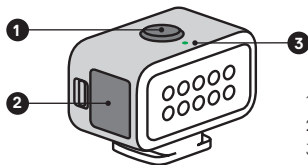


ADHIÉRELO

Cuenta con un imán incorporado para sujetarlo a electrodomésticos, a todo lo que esté a tu alcance y más*.

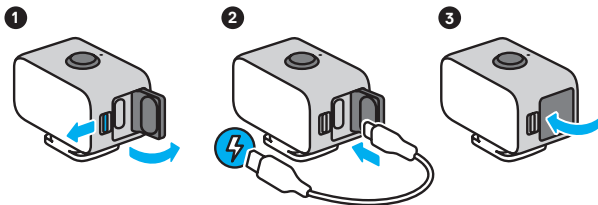
* No lo montes con el imán a ningún objeto en movimiento.

Conceptos básicos de iluminación



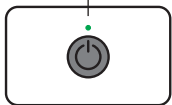
1. Botón Encendido
2. Puerta de USB-C
3. Indicador LED de batería

Cárgalo



Importante: Asegúrate de que la puerta esté bien cerrada y sea sumergible presionándola firmemente después de la carga.

Indicador LED de batería



CARGA

El indicador LED parpadeará de color verde durante la carga y se apagará cuando la batería esté completamente cargada. La carga completa de la batería demora aproximadamente 1,5 horas.

DURACIÓN DE LA BATERÍA



Selección del brillo



Presiona para cambiar entre los tres niveles de iluminación y la luz estroboscópica.

	Brillo	Duración de la batería*
Nivel 1	20 lúmenes	6 horas
Nivel 2	60 lúmenes	2 horas
Nivel 3	125 lúmenes 120 lux a 1 m	1 hora
Luz estroboscópica		7 horas

* La duración de la batería puede variar según el uso y otras condiciones externas.

SOBREMARCHA

Presiona rápidamente 2 veces para aumentar la iluminación a 200 lúmenes durante 30 segundos.

APAGADO

Mantener presionado .

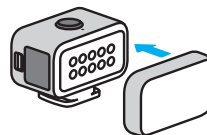
ESPECIFICACIONES TÉCNICAS

Temperatura del color sin difusor: 5700K.

Temperatura del color con difusor: 5000K.

CRI: 90+

Sujeción del difusor



Sujeta el difusor para suavizar la luz.

Zeus Mini

GUIA DO USUÁRIO



Itens inclusos



Módulo de iluminação



Adaptador de suporte GoPro



Difusor de luz



Cabo USB-C



Clipe giratório magnético

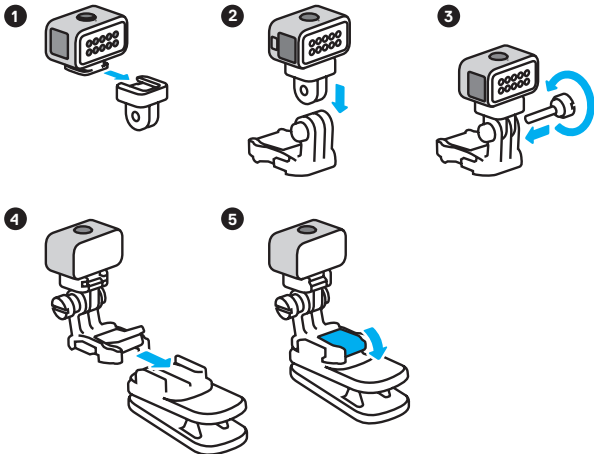


Fivela de liberação rápida

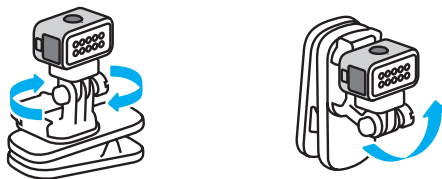


Parafuso de ajuste manual

Montagem

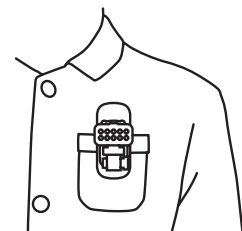


Como usar seu Zeus Mini



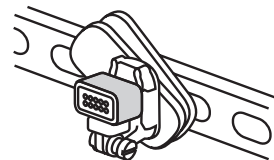
APONTE

O design 360° giratório e inclinável permite que você escolha o ângulo de iluminação.



PRENDA

Ele se prende facilmente à bonés, alças e muito mais.

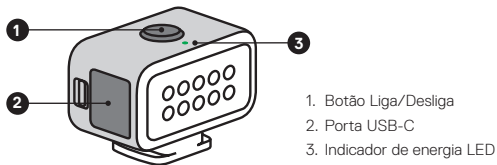


GRUDE

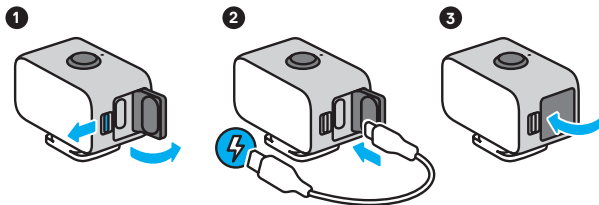
Ele vem com um ímã embutido para grudar em aparelhos, em qualquer parte do capô e muito mais.*

*Não monte com o ímã em objetos que se movem.

Noções básicas da iluminação

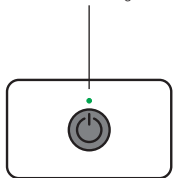


Carregamento



Atenção: após o carregamento, pressione bem a porta para garantir que esteja travada e à prova d'água.

Indicador de energia LED



CARREGAMENTO

Durante o carregamento, o LED piscará na cor verde e desligará quando a bateria estiver totalmente carregada. O carregamento total da bateria leva cerca de uma hora e meia.

DURAÇÃO DA BATERIA



Como escolher o brilho



Pressione para alternar entre três níveis de iluminação e o estrobo.

	Brilho	Duração da bateria*
Nível 1	20 lúmens	6 horas
Nível 2	60 lúmens	2 horas
Nível 3	125 lúmens 120 lux a 1 m	1 hora
Estrobo		7 horas

*O tempo de duração da bateria pode variar de acordo com o uso e com outras condições externas.

OVERDRIVE

Pressione duas vezes rapidamente para intensificar a iluminação para 200 lúmens durante 30 segundos.

COMO DESLIGAR

Pressione e segure .

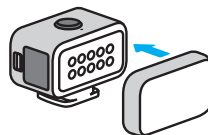
ESPECIFICAÇÕES TÉCNICAS

Temperatura de cor sem o difusor: 5.700K.

Temperatura de cor com o difusor: 5000K.

CRI: 90+

Como encaixar o difusor



Encaixe o difusor para suavizar a luz.

Visit **gopro.com** for more information

© 2020 GoPro, Inc. All rights reserved. Light Mod MODEL/MODELO/型號: JBPM1

130-30269-000 REVA