

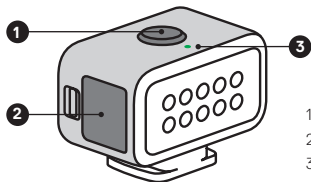
# Light Mod

---

USER GUIDE

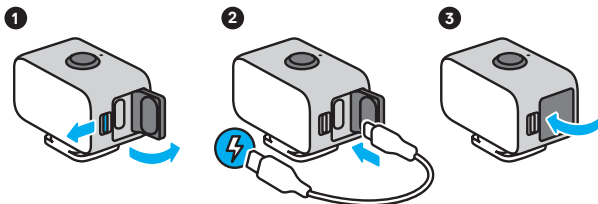


## The Basics

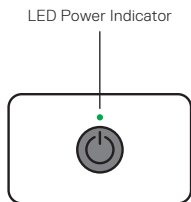


1. Power Button
2. USB-C Door
3. LED Power Indicator

## Battery



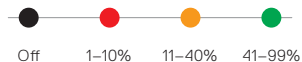
**Heads Up:** Be sure that the door is locked and waterproof by firmly pressing it shut after charging.



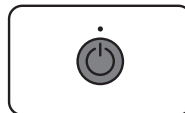
### CHARGING


The LED will pulse green when charging and turn off when the battery is fully charged. It takes about 1.5 hours to fully charge the battery.

### BATTERY LIFE



## Using Your Light Mod




Press  to cycle through the three levels of illumination and the strobe.

	Brightness	Battery Life*
Level 1	20 lumens	6 hours
Level 2	60 lumens	2 hours
Level 3	125 lumens 120 lux @1m	1 hour
Strobe		7 hours

\*Battery life may vary based on usage and other external conditions.

### OVERDRIVE

Quickly double press  to boost illumination to 200 lumens for 30 seconds.

### POWERING OFF

Press and hold .

### TECH SPECS

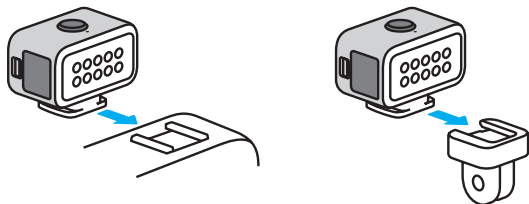
Color temperature without diffuser: 5700K.

Color temperature with diffuser: 5000K.

CRI: 90+

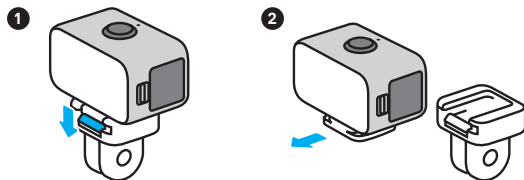
## Mounting

---



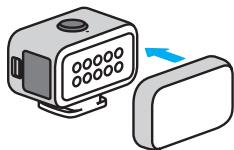
## Removing the Mount Adapter

---



## Using the Diffuser

---



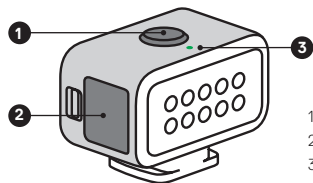
Attach the diffuser to the front of your Light Mod to soften the light.

## ライト モジューラー

---

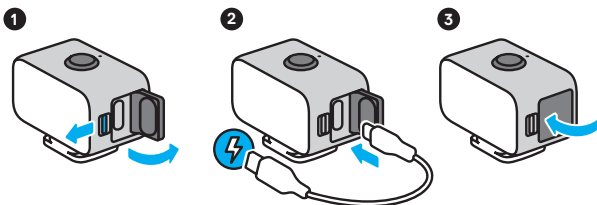
ユーザー ガイド

## 基本情報



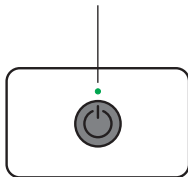
1. 電源ボタン
2. USB-C ドア
3. LED 電源インジケータ

## バッテリー



注意: 確実に防水するために、充電後はドアをしっかりと押し閉じ、ロックされていることを確認してください。

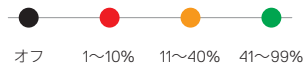
LED 電源インジケータ



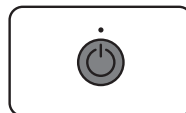
### 充電

LED インジケータは、充電中は緑色に点滅し、バッテリーがフル充電されると消灯します。バッテリーがフル充電されるまでには約 1.5 時間かかります。

### バッテリー寿命



## ライト モジュラーの使用



⏻ を押して、3 つのレベルの照度とストロボ モード間を切り替えます。

	明るさ	バッテリー寿命*
レベル 1	20 ルーメン	6 時間
レベル 2	60 ルーメン	2 時間
レベル 3	125 ルーメン 120 ルクス (1m 地点)	1 時間
ストロボ		7 時間

\*バッテリー寿命は使用状況などの外的要因により異なります。

### オーバードライブ

⏻ を素早く 2 回押しすと、照度が 200 ルーメンに上がり、30 秒間持続します。

電源をオフにする  
⏻ を長押しします。

### 仕様

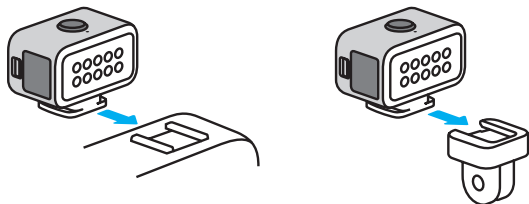
ディフューザー未使用時の色温度:  
5700K。

ディフューザー使用時の色温度:  
5000K。

CRI: 90 以上

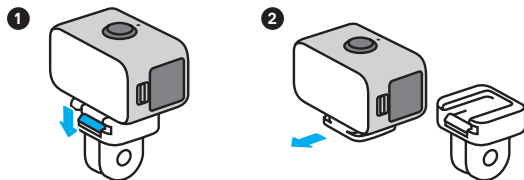
## マウント

---



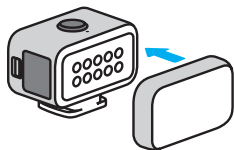
## マウント アダプターの取り外し

---



## ディフューザーの使用

---



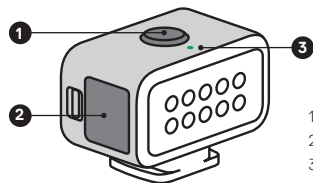
ライト モジュールの前面にディフューザーを取り付けると、光を和らげることができます。

## 灯光选配组件

---

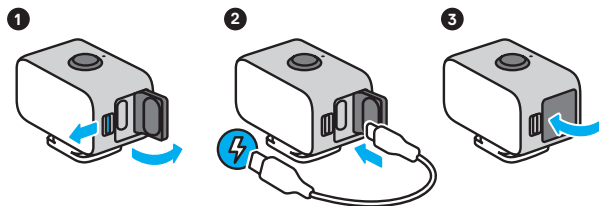
用户指南

## 基本功能

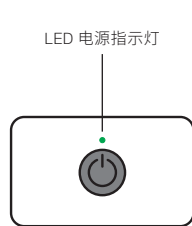


1. 电源按钮
2. USB-C 护盖
3. LED 电源指示灯

## 电池



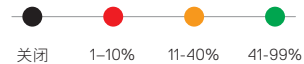
注意：充电后，请用力按压关闭护盖，确保其已锁定并且防水。



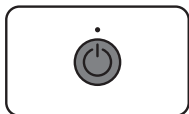
正在充电


充电时 LED 指示灯呈绿色脉冲型闪烁，电池充满电后指示灯会关闭。电池充满电大约需要 1.5 小时。

电池寿命



## 使用灯光选配组件



按下  在三档照明和闪光灯模式间调整。

	亮度	电池寿命*
1 档	20 流明	6 小时
2 档	60 流明	2 小时
3 档	125 流明 120 勒克斯 (距离 1 米)	1 小时
闪光灯		7 小时

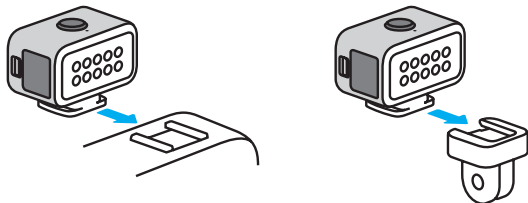
\* 电池寿命可能会因使用情况和其他外部条件而异。

**过载模式**  
快速按下两下  将照明增强至 200 流明，持续 30 秒。

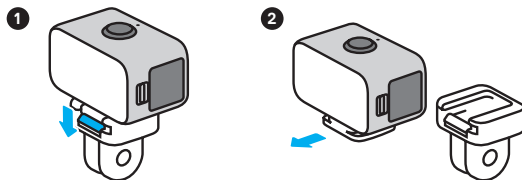
即将关机  
按住 .

**技术规格**  
无扩散器的色温: 5700K。  
有扩散器的色温: 5000K。  
显色指数: 90+

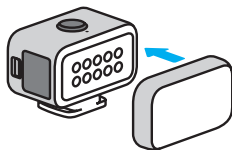
## 安装



## 移除固定座适配器



## 使用扩散器



将扩散器安装到灯光选配组件前方，使光线变得更柔和。

# 燈光模組

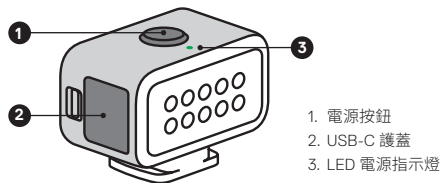
---

使用說明書

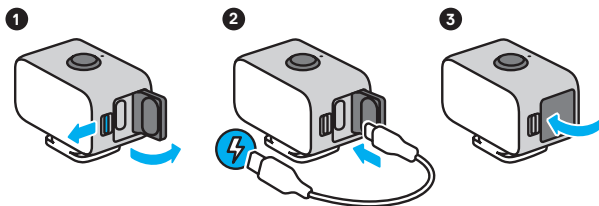




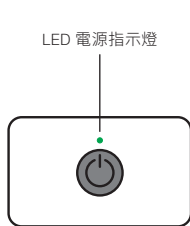
## 基本資訊



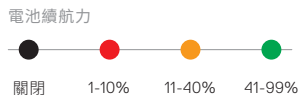
## 電池



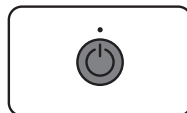
注意：充電後，請牢牢將護蓋關上，確保護蓋鎖定且不會進水。



充電性能  
充電時，LED 燈會閃爍綠色，充滿電後就會熄滅。電池充滿電約需 1.5 小時。



## 使用燈光模組



按下 即可在三種亮度等級與頻閃間循環。

	亮度	電池續航力*
等級 1	20 流明	6 小時
等級 2	60 流明	2 小時
等級 3	125 流明 120 勒克斯 (1 公尺距離)	1 小時
頻閃		7 小時

\*電池壽命可能會因使用狀況及其他外部因素而異。

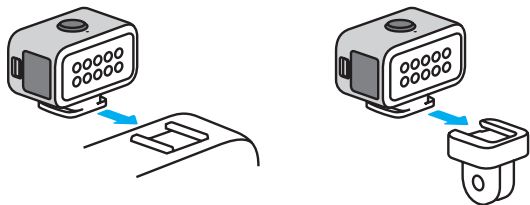
極亮模式  
快速按兩次 即可將亮度提高到 200 流明 (可維持 30 秒)。

關機  
按住 。

技術規格  
無柔光器之色溫：5700K。  
具柔光器之色溫：5000K。  
CRI：90+

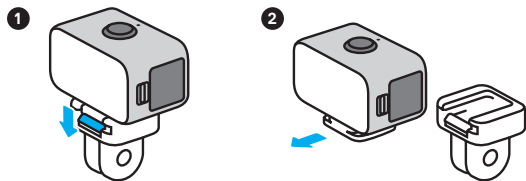
## 固定

---



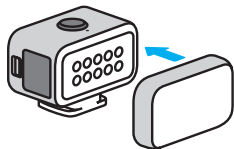
## 拆下固定座接頭

---



## 使用柔光器

---



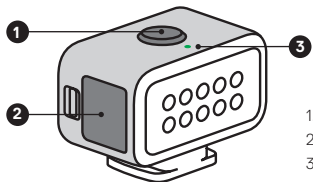
將柔光器接到燈光模組的前方，  
讓光線變得柔和。

## 조명 모듈

---

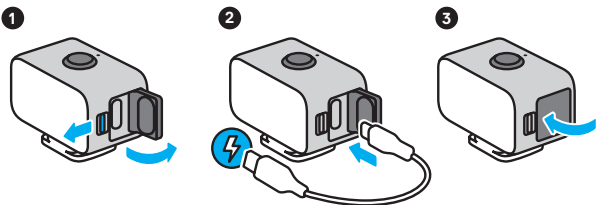
사용자 설명서

## 기본 정보



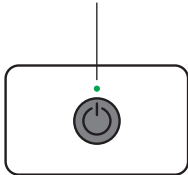
1. 전원 버튼
2. USB 타입C 도어
3. LED 전원 표시등

## 배터리



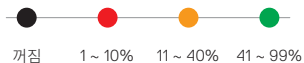
주의: 도어가 제대로 잠기고 방수 성능을 발휘할 수 있도록 충전 후 도어를 꼭 눌러 닫아야 합니다.

LED 전원 표시등

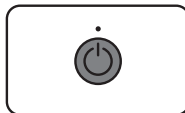


**충전**  
배터리가 충전 중일 때 LED가 녹색으로 깜빡이고 배터리가 완전히 충전되면 LED가 꺼집니다. 배터리가 완전히 충전되려면 약 1시간 30분이 소요됩니다.

배터리 수명



## 조명 모듈 사용



⏻ 을 눌러 3단계 조명 및 플래시를 전환할 수 있습니다.

	밝기	배터리 수명*
1단계	20루멘	6시간
2단계	60루멘	2시간
3단계	125루멘 120룩스(1m 기준)	1시간
플래시		7시간

\* 배터리 수명은 사용량과 기타 외부 조건에 따라 다를 수 있습니다.

### 오버드라이브

⏻ 을 빠르게 두 번 누르면 조명이 30초 동안 200루멘으로 부스팅됩니다.

### 전원 끄기

⏻ 을 길게 누릅니다.

### 기술 사양

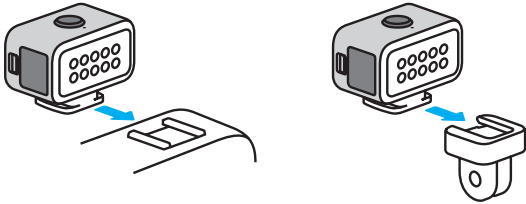
디퓨저 없는 상태에서 색상 온도: 5700K.

디퓨저 있는 상태에서 색상 온도: 5000K.

CRI: 90+

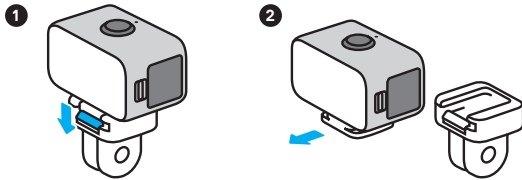
## 장착

---



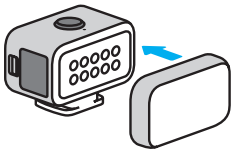
## 마운트 어댑터 분리

---



## 디퓨저 사용

---



조명을 조금 약하게 하려면  
조명 모듈 전면에 디퓨저를  
장착하세요.

Visit **gopro.com** for more information

© 2019 GoPro, Inc. All rights reserved. MODEL/MODELO/型號: JBPM1

130-29679-000 REVA